

Exposition:

L'Union européenne en un clin d'œil

Informations:

Éditeur : Commission européenne

Année : 2021

Caractéristiques : 11 panneaux XBanner avec structures

Dimensions : 80 cm X 200 cm

Emballage : Exposition roulée dans un carton rectangle

Poids total : 10 kg

Contenu des panneaux :

1. L'Union européenne en un clin d'œil : Carte pays membres et dates d'adhésion
2. Union européenne : Quels symboles et valeurs ?
3. Construction de l'Union européenne : Quelles dates clés ?
4. Les institutions de l'UE : Comment ça marche ?
5. Compétences de l'UE : Où peut-elle agir ?
6. Les actions de l'UE : Quelles propriétés ?
7. Le budget de l'UE : Quelles recettes ?
8. Le budget de l'UE : Quelles dépenses 2021-2027 ?
9. UE dans mon quotidien : Quel impact ?
10. UE dans ma ville : Quelles actions – en Alsace : FEDER – FSE – FEADER
11. UE dans ma ville : Quelles actions : Des soutiens financiers européens pour des projets locaux



L'UNION EUROPÉENNE

EN UN CLIN D'ŒIL

Dates d'adhésion à l'UE

- 1957
- 1973
- 1981
- 1986
- 1995
- 2004
- 2007
- 2013

447 millions d'habitants
4,25 millions de km²

27 États membres
24 langues officielles

Pays de la zone euro marqués*

Commission européenne | EUROPE DIRECT

1

L'UNION EUROPÉENNE

QUELS SYMBOLES ET VALEURS?

LE DRAPEAU EUROPÉEN

Le drapeau de l'Union européenne, composé de douze étoiles d'or entrecroisées en forme de cercle, est né en 1955. C'est un symbole d'unité et d'harmonie.

LE 9 MAI JOURNÉE DE L'EUROPE

Le 9 mai 1950, jour de la signature du Traité de Rome, est devenu la Journée de l'Europe. C'est un jour de célébration des valeurs de la République.

UNIE DANS LA DIVERSITÉ

La diversité de l'Union européenne, marquée par ses langues, ses cultures, ses traditions, est une richesse. Elle nous rend plus forts et plus résilients.

LES VALEURS DE L'UNION EUROPÉENNE

PAIX
DÉMOCRATIE
SOLIDARITÉ

LES VALEURS DE L'UNION EUROPÉENNE

ÉQUALITÉ
LIBERTÉS
CITOYENNETÉ
DIGNITÉ
JUSTICE
SOLIDARITÉ

EUROPE PLUS DE 70 MILLIARDS D'EUROS

EUROPE DIRECT

2

LA CONSTRUCTION DE L'UNION EUROPÉENNE

QUELLES DATES CLÉS?

1950 Traité de la Communauté européenne

1951 Traité de la Communauté économique européenne

1957 Traité de Rome

1962 Traité de la Communauté européenne de l'énergie atomique

1968 Accord de Schengen

1979 Première conférence intergouvernementale

1985 Accord de Schengen

1986 Acte unique européen

1987 Accord de Schengen

1989 Traité de Maastricht

1992 Traité de Maastricht

1995 Adhésion des pays de l'Europe centrale et orientale

1997 Traité d'Amsterdam

1999 Euro

2000 Traité de Nice

2001 Traité de Nice

2007 Traité de Lisbonne

2012 Traité de Lisbonne

2020 L'Europe de l'après-COVID-19 sera plus verte, plus numérique, plus résiliente et mieux adaptée aux défis actuels et à venir.

L'UNION EUROPÉENNE
EN UN CLIN D'ŒIL

EUROPE DIRECT

3

LES INSTITUTIONS DE L'UNION EUROPÉENNE

COMMENT ÇA MARCHE?

CONSEIL EUROPÉEN
L'impulsion politique

COMMISSION EUROPÉENNE
L'intérêt commun

CONSEIL DE L'UE
La voix des États

PARLEMENT EUROPÉEN
La voix des citoyens

COUR DE JUSTICE DE L'UE

COUR DES COMPTES EUROPÉENNE

AUTRES ORGANES DE CONTRÔLE

LA SOCIÉTÉ CIVILE ET LES RÉGIONS

LES BANQUES

L'UE DANS LE MONDE

L'UNION EUROPÉENNE
EN UN CLIN D'ŒIL

EUROPE DIRECT

4

LES COMPÉTENCES DE L'UNION EUROPÉENNE

OÙ PEUT-ELLE AGIR?

Le traité de Lisbonne fixe l'ensemble des compétences de l'Union européenne et les domaines sur lesquels elle agit.

COMPÉTENCES EXCLUSIVES
L'Union européenne agit seule.

- Politique monétaire (réserves de la zone euro)
- Union douanière
- Accords internationaux dans le domaine commercial
- Coopération des institutions judiciaires de l'Union

COMPÉTENCES PARTAGÉES
L'Union européenne et les États membres agissent ensemble.

- Marché intérieur
- Énergie et affaires spatiales
- Cultures, éducation, jeunesse et sports
- Agriculture et pêche
- Énergie
- Transports, réseaux trans-européens
- Protection des consommateurs
- Environnement
- Sécurité et police
- Recherche et espace
- Coopération au développement et aide humanitaire

COMPÉTENCES D'APPUI
L'Union européenne peut uniquement soutenir, coordonner ou compléter l'action des États membres.

- Santé publique
- Industrie
- Culture et tourisme
- Recherche et formation professionnelle
- Coopération régionale
- Transparence budgétaire
- Coopération administrative

COMPÉTENCES PARTICULIÈRES
L'Union européenne peut exercer un rôle spécial ou agir conjointement avec les États membres dans les domaines suivants :

- Contribution des politiques économiques et sociales
- Diffusion et mise en œuvre de la politique étrangère et de sécurité commune (PESC)

L'UNION EUROPÉENNE EN UN CLIN D'ŒIL

EUROPE DIRECT

5

LES ACTIONS DE L'UNION EUROPÉENNE

QUELLES PRIORITÉS?

1 Une économie au service des personnes

- Atteindre une économie sociale de marché
- Faciliter l'accès aux financements pour les petites et moyennes entreprises

2 Un pacte vert pour l'Europe

- Devenir le premier continent climatiquement neutre en 2050
- Être un leader mondial de l'économie circulaire et des technologies propres
- Introduire une taxe carbone aux frontières extérieures de l'UE
- Lutter contre la fraude fiscale
- Un salaire minimal européen

3 Une Europe adaptée à l'ère numérique

- Atteindre la souveraineté technologique
- Avoir une approche coordonnée sur l'intelligence artificielle

4 Promouvoir le mode de vie européen

- Défendre l'état de droit et promouvoir les valeurs européennes à travers la diplomatie, le développement économique, la sécurité et la stabilité
- Créer un nouveau pacte de migration et d'asile

5 Une Europe plus forte sur la scène internationale

- Créer un programme de commerce fort, ouvert et équilibré
- Réaffirmer la perspective européenne des Balkans occidentaux
- Développer une stratégie globale à l'égard de l'Afrique
- Construire un partenariat ambitieux et stratégique avec le Royaume-Uni

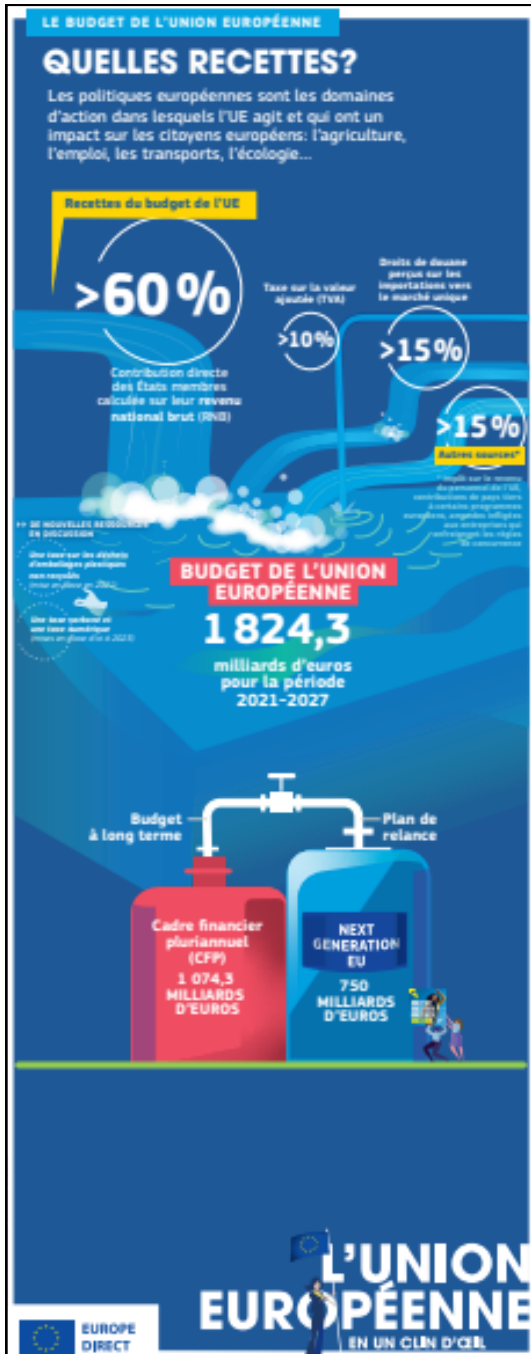
6 Un nouvel élan pour la démocratie européenne

- Organiser une conférence sur l'avenir de l'Europe avec les citoyens
- Renforcer le partenariat entre la Commission européenne et le Parlement européen
- Créer un organe éthique indépendant composé à toutes les institutions de l'UE
- Obtenir plus de transparence tout au long du processus législatif

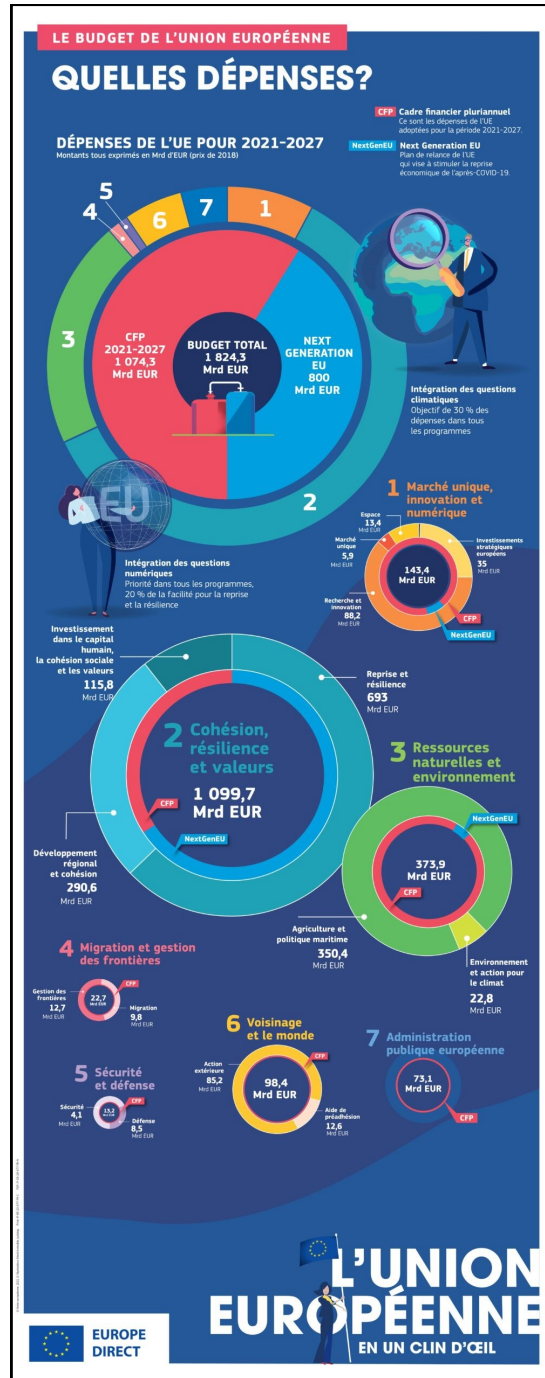
L'UNION EUROPÉENNE EN UN CLIN D'ŒIL

EUROPE DIRECT

6



7



8

L'UNION EUROPÉENNE DANS MON QUOTIDIEN

QUEL IMPACT?

Italie 6:30
Première heure de travail. Les écoles et les universités commencent.

Roumanie 6:45
C'est l'heure de prendre le petit déjeuner. Les gens commencent à travailler.

Suède 8:00
C'est l'heure de prendre le petit déjeuner. Les gens commencent à travailler.

Pays-Bas 7:00
C'est l'heure de prendre le petit déjeuner. Les gens commencent à travailler.

Irlande 8:30
Première heure de travail. Les écoles et les universités commencent.

Estonie 12:00
C'est l'heure de prendre le petit déjeuner. Les gens commencent à travailler.

Espagne 13:00
Première heure de travail. Les écoles et les universités commencent.

Allemagne 14:00
C'est l'heure de prendre le petit déjeuner. Les gens commencent à travailler.

Belgique 17:00
Première heure de travail. Les écoles et les universités commencent.

France 18:00
C'est l'heure de prendre le petit déjeuner. Les gens commencent à travailler.

Slovénie 19:00
C'est l'heure de prendre le petit déjeuner. Les gens commencent à travailler.

Pologne 20:00
C'est l'heure de prendre le petit déjeuner. Les gens commencent à travailler.

Grèce 20:30
C'est l'heure de prendre le petit déjeuner. Les gens commencent à travailler.

Luxembourg 21:00
C'est l'heure de prendre le petit déjeuner. Les gens commencent à travailler.

L'UNION EUROPÉENNE

L'UNION EUROPÉENNE DANS MA VILLE

QUELLES ACTIONS ?

Pour éliminer les disparités économiques qui existent entre les régions des États membres, l'Union européenne a mis en place une politique régionale.

Quelques jours de dépenses dans le budget européen, cela a permis de financer des projets locaux dans différents domaines, tels que le développement économique, l'énergie et le développement rural.

Grâce à ces financements par les régions, cette politique a permis de financer des projets locaux dans différents domaines, tels que le développement économique, l'énergie et le développement rural.

En Alsace, la politique régionale est financée par 3 fonds européens
Utilisation des fonds européens en Alsace de 2014 à 2020

FEDER
LE FONDS EUROPÉEN POUR LE DÉVELOPPEMENT RÉGIONAL (FEDER)
qui soutient l'économie, finance des projets de développement régional et crée des emplois supplémentaires.
63 millions d'euros investis | 297 projets soutenus

FSE
LE FONDS SOCIAL EUROPÉEN (FSE)
qui soutient l'emploi, l'insertion et la formation professionnelle.
42 millions d'euros investis | 219 projets soutenus

FEADER
LE FONDS EUROPÉEN AGRICOLE POUR LE DÉVELOPPEMENT RURAL (FEADER)
qui soutient le développement rural dans le cadre de la Politique Agricole.
128 millions d'euros investis | 11 850 projets soutenus

L'UNION EUROPÉENNE
EN UN CLIN D'ŒIL

L'UNION EUROPÉENNE DANS MA VILLE

QUELLES ACTIONS ?

DES SOUTIENS FINANCIERS EUROPÉENS ► **POUR DES PROJETS LOCAUX MULTIPLES**

Des projets soutenus par l'Union européenne dans toute l'Alsace

Wissembourg
 Un projet de construction de logements sociaux à partir de bâtiments à usage d'école. Lancement de la construction de logements sociaux à Wissembourg.

Vendenheim
 Construction de 120 logements sociaux dans un ancien site de 100 logements sociaux. Lancement de la construction de logements sociaux à Vendenheim.

Sélestat
 Un projet de rénovation et de réhabilitation de logements sociaux. Lancement de la construction de logements sociaux à Sélestat.

Guebwiller
 Un projet de rénovation et de réhabilitation de logements sociaux. Lancement de la construction de logements sociaux à Guebwiller.

Sain-Louis
 Un projet de rénovation et de réhabilitation de logements sociaux. Lancement de la construction de logements sociaux à Sain-Louis.

LE SAVIEZ-VOUS ?
 Sur la période 2014-2020, la Région Grand-Est bénéficie d'une enveloppe de 875 M€ de fonds européens supplémentaires.

L'UNION EUROPÉENNE
 EN UN CLIN D'ŒIL

Commission européenne
 EUROPE DIRECT Strasbourg